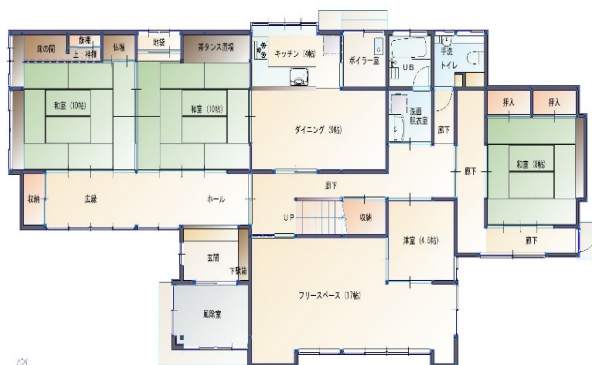


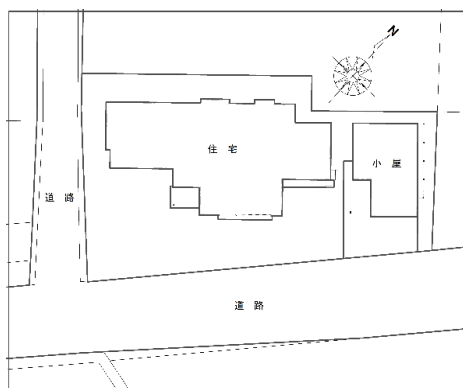
白鷹町畔藤



1階 平面図



2階 平面図



種物件	中古物件
間取	8DK
価格	1,370 万円

所在地	白鷹町畔藤
交通	フラワー長井 荒砥駅 車 5分
土地	627.2㎡ (189.72坪)
建物	257.64㎡ (77.78坪)

構造	木造着色亜鉛鋼板葺2階建		
都市計画	計画区域内	用途地域	無指定地域
建ぺい率	70%	容積率	200%
地目	宅地	道路	町道・東側 7m
水道	公営水道	駐車	有
排水	公営下水	新築年月	H元年築
調理	IH	再建築	可
学区	東根小学校 / 白鷹中学校		
備考	売主		

長谷川建設株式会社

社山形県宅地建物取引業協会会員
山形県知事(12)第1135

〒992-0831 山形県西置賜郡白鷹町大字荒砥甲673-5

電話 0238-85-2041 FAX 0238-85-5528

090-2885-4828 担当：安達



HASEGAWAKENSETSU Co.,Ltd.

車庫・小屋 木造着色亜鉛鉄板2階建
76.04㎡ (22.95坪)