

白鷹町荒砥甲

白鷹町の中心地・静かで買物 は便利！！

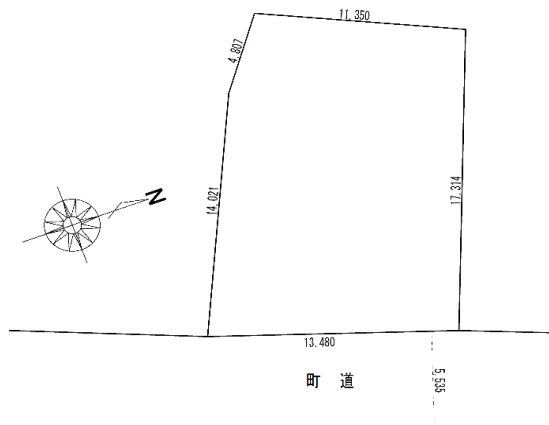


南西へ

北東へ



案内図



土地の形状

| | |
|------|---------------|
| 種物目件 | 土地 |
| 間取 | |
| 価格 | 380 万円 |

| | |
|-----|-------------------|
| 所在地 | 白鷹町荒砥甲 |
| 交通 | フラワー長井 荒砥駅 徒歩 10分 |
| 土地 | 228.17㎡ (69.02坪) |
| 建物 | |

| | | | |
|------|-------------|------|------------|
| 構造 | | | |
| 都市計画 | 都市計画区域 | 用途地域 | 第一種住居専用地域 |
| 建ぺい率 | 60% | 容積率 | 200% |
| 地目 | 宅地 | 道路 | 町道・東側 5.5m |
| 水道 | 公営水道 | 駐車 | |
| 排水 | 公営下水 | 新築年月 | |
| 調理 | | 再建築 | |
| 学区 | 荒砥小学校／白鷹中学校 | | |
| 備考 | 仲介 | | |

長谷川建設株式会社

(社)山形県宅地建物取引業協会会員
山形県知事(11)第1135

〒992-0831 山形県西置賜郡白鷹町大字荒砥甲673-5

電話 0238-85-2041 FAX 0238-85-5528

090-2885-4828 担当：安達



HASEGAWAKENSETSU Co.,Ltd.